



Qoltec Stabilny Zasilacz na szynę DIN z funkcją UPS | 60W

Kod produktu: 50884

Zasilacz na szynę DIN z funkcją UPS obsługuje zakres napięcia wejściowego od 220VAC do 240VAC. Napięcie wyjściowe zasilacza wynosi 27,6V DC. Charakteryzuje się wysoką wydajnością i zdolnością do pracy w różnych warunkach temperatury. Posiada funkcje sygnalizacji niskiego poziomu naładowania baterii oraz wykrycia zasilania AC. Montaż na szynie DIN35.

ZASILACZE NA SZYNĘ DIN Z NIEZAWODNĄ FUNKCJĄ UPS



Nieprzerwane zasilanie dla różnorodnych sektorów przemysłu i technologii

Zasilacze na szynę DIN marki Qoltec z funkcją UPS znajdują zastosowanie w wielu branżach i dziedzinach ze względu na swoją niezawodność i zdolność do zapewniania ciągłego zasilania nawet w przypadku przerw w dostawie energii elektrycznej. Są przydatnym elementem systemów automatyki przemysłowej, sterowania maszynami, telekomunikacji, systemach alarmowych i monitoringu, technice oświetleniowej oraz elektronice przemysłowej w których istotny jest rozmiar urządzeń zasilających oraz dostosowanie ich do ograniczonej przestrzeni.

BEZAWARYJNE ZASILANIE - SIŁA W STABILNOŚCI



Niezawodne źródło zasilania z funkcją UPS, automatyczne przełączanie na zasilanie bateryjne

Zasilacz na szynę DIN z funkcją UPS dostarcza energię z wbudowanej baterii, gwarantując niezawodne zasilanie w czasie rzeczywistym. Automatyczne przełączanie na zasilanie bateryjne odbywa się błyskawicznie, eliminując ryzyko utraty danych, awarii systemu lub innego niepożądanego skutku związanej z utratą zasilania. Gdy zasilanie z sieci zostaje przywrócone, zasilacz na szynę DIN automatycznie powraca do trybu zasilania sieciowego. Jednocześnie wbudowana bateria zaczyna być ponownie ładowana, przygotowując system do ewentualnej kolejnej przerwy w dostawie prądu.

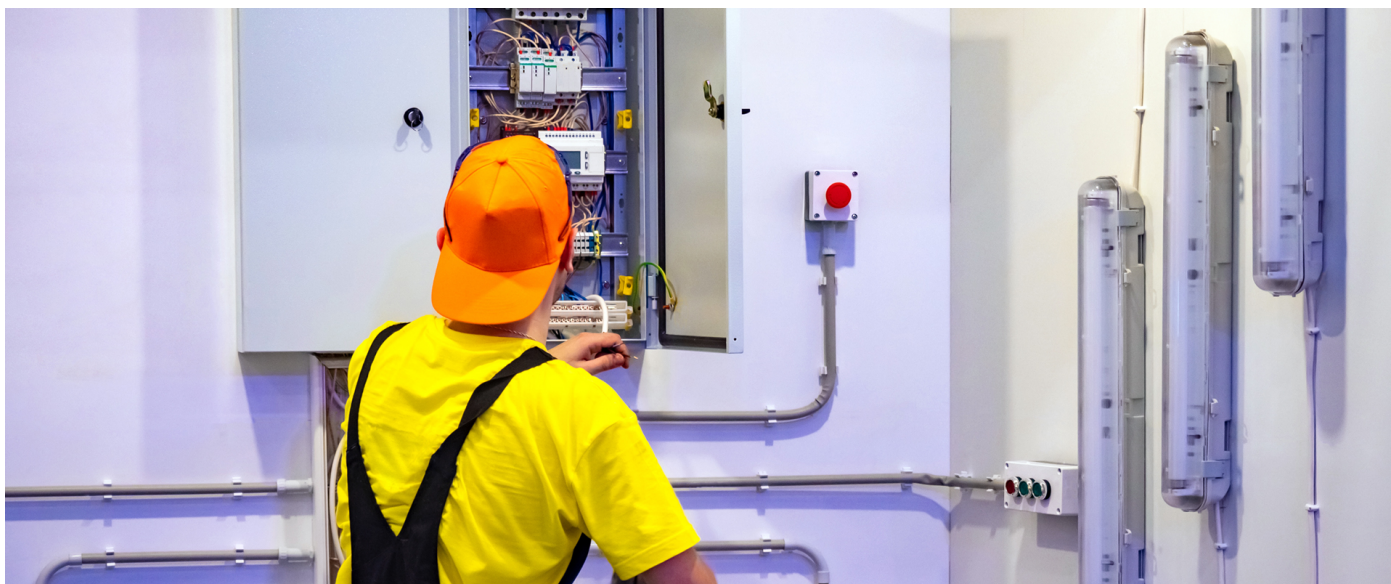
ZASILANIE, KTÓRE NIGDY CIĘ NIE ZAWIEDZIE



Sprawdź czy prąd wyjściowy i napięcie wyjściowe są zgodne z wymaganiami podłączonych urządzeń

Odpowiedni dobór zasilacza pozwoli zapewnić niezawodne i bezpieczne zasilanie dla Twojego systemu. Szybkim sposobem na dobór odpowiedniego zasilacza jest sprawdzenie napięcia i prądu jaki jest wymagany przez urządzenia, które zamierzasz zasilać. Suma pozwoli na określenie minimalnej mocy, która zapewni działanie wszystkich podzespołów zasilanych z zasilacza DIN. Warto pamiętać, by przy wyborze zasilacza zapewnić zapas ok. 10-15% mocy dla bezpiecznego funkcjonowania podpiętych do niego sprzętów. Odpowiedni dobór zasilacza pozwoli zapewnić niezawodne i bezpieczne zasilanie dla Twojego systemu.

SOLIDNE I BEZPIECZNE ŹRÓDŁO ZASILANIA



Zastosowanie zaawansowanych zabezpieczeń

Zasilacz na szynę **DIN o mocy 60W** to nie tylko źródło niezawodnego zasilania, ale także **urządzenie zaprojektowane z myślą o bezpieczeństwie i ochronie Twojego systemu**. Wyprodukowany z materiałów najwyższej jakości, aby zapewnić Ci niezawodne zasilanie w każdej sytuacji. Oferuje on szereg zaawansowanych zabezpieczeń, które gwarantują bezpieczną pracę nawet w trudnych warunkach.

- ochrona przed przeciążeniem,
- ochrona przed przepięciem,
- ochrona przed przegrzaniem,
- ochrona przed nadmiernym rozładowaniem baterii,
- ochrona przed odwrotną polaryzacją baterii.

ZAUFANIE POTWIERDZONE GWARANCJĄ

Produkt objęty 24 miesięczną gwarancją

Zależy Ci na wysokiej jakości kupowanego produktu? **Nasze propozycje spełnią Twoje oczekiwania.** Każdy z oferowanych przez nas zasilaczy DIN jest objęty jest 24 miesięczną gwarancją obowiązującą od dnia zakupu.

DANE TECHNICZNE

Producent	Qoltec
Typ zasilacza	Impulsowy
Moc	60W
Napięcie wejściowe	220 - 240V
Napięcie wyjściowe	27.6VDC
Zakres regulacji napięcia wyjściowego	24-30V
Natężenie wyjściowe	1.45A
Sprawność	88%
Częstotliwość	50/60Hz
Zabezpieczenia	<ul style="list-style-type: none"> - Ochronę przed przeciążeniem, - Ochronę przed przepięciem, - Odcięcie niskiego poziomu naładowania baterii - Ochrona przed odwrotną polaryzacją baterii (za pomocą bezpiecznika)
Klasa szczelności	IP20
Montaż	DIN TS35
Informacje dodatkowe	<p>Obsługa wejścia DC możliwa po podłączeniu AC/L(+), AC/N(-) Zgodność z BS EN/EN61000-4-2,3,4,5,6,8,11, BS EN/EN55035 Zgodność z normami BS EN/EN55032 (CISPR32) klasa B, BS EN/EN61000-3-2 NORMY BEZPIECZEŃSTWA : UL62368-1, TUV BS EN/EN62368-1</p>
Temperatura pracy	-30°C ~ +70°C
Temperatura przechowywania	-40 ~+85
Wilgotność względna przechowywania	10 ~ 95% RH (bez kondensacji)
Wilgotność względna pracy	20 ~ 90% RH (bez kondensacji)
Kolor	Biały
Wymiary (G/D x Sz x W)	102 x 38 x 90 mm
Zawartość opakowania	1 x Zasilacz na szynę DIN
Głębokość / Długość opakowania [mm]	111
Szerokość opakowania [mm]	104
Wysokość opakowania [mm]	45
Waga netto [kg]	0.267
Waga brutto [kg]	0.280
Certyfikat	CE
Gwarancja	24 miesiące
Kod EAN	5901878508849